



# CHAMPIONNAT de BELGIQUE KAMPIOENSCHAP van BELGIE

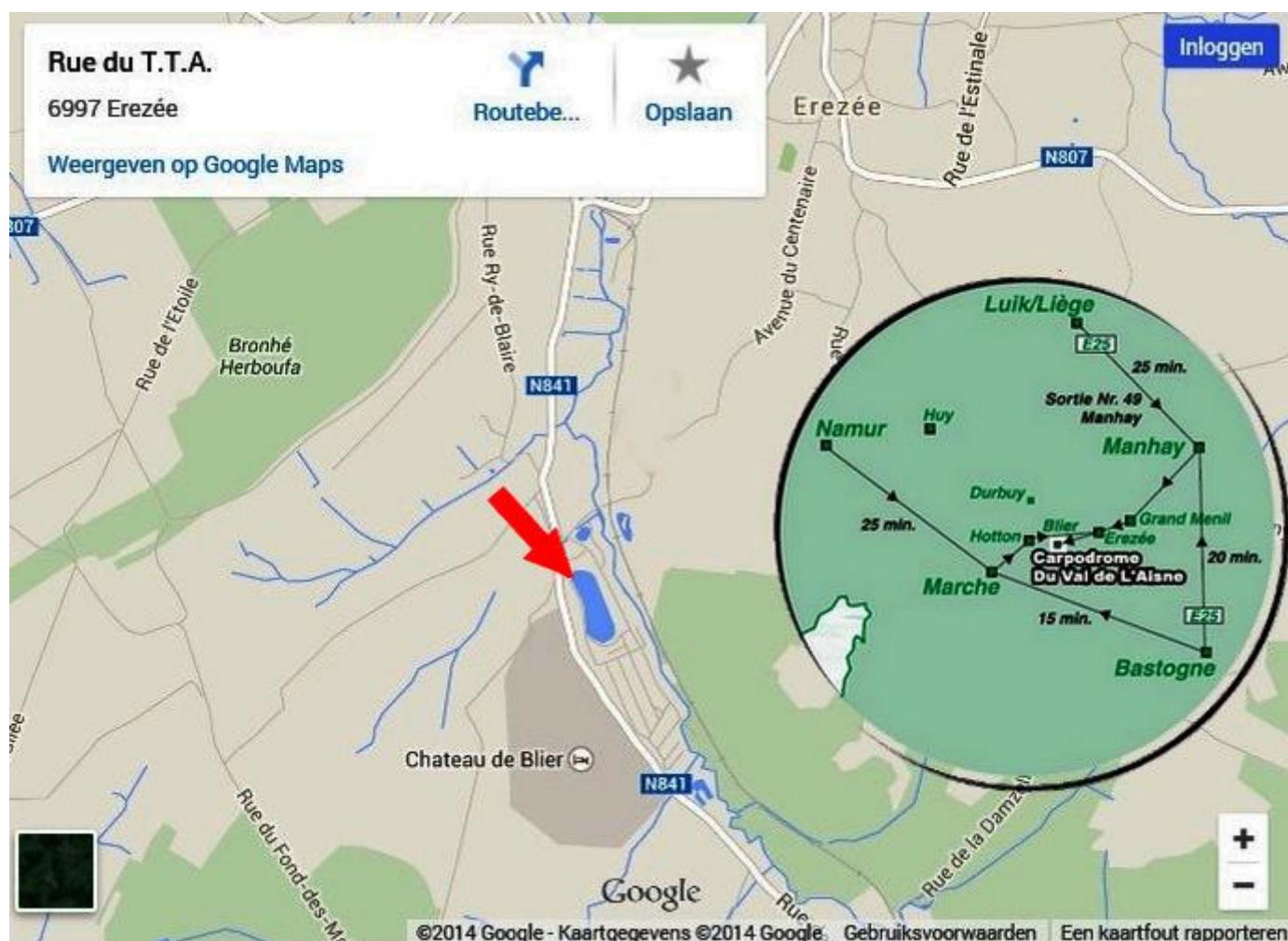


## Handipêche - Andersvaliden

<b>Date / Datum</b>	<b>30/05/2015</b>
<b>Organisation / Organisatie</b>	<b>Fédération des Pêcheurs de Compétition du Luxembourg</b>
<b>Lieu / Plaats</b>	<b>Camping du Val de l'Aisne Rue du T.T.A. 1a 6997 BLIER-EREZEE www.levaldelaisne.be Voir plan au verso - zie plan op keerzijde</b>
<b>Retrait des emplacements Afhalen plaatsnummers</b>	<b>Sur place - ter plaats A partir de 09h00 - vanaf 09u00</b>
<b>Palmares</b>	<b>Idem</b>
<b>Heures de début Aanvang</b>	<b>De 12h00 à 15h00 - van 12u00 tot 15u00</b>
<b>Modalités de pêche Modaliteiten</b>	<b>Règlement BFA - championnat de Belgique Poids + 20 points le poisson 2 bourriches obligatoires BFA Reglement - Belgische kampioenschappen gewicht + 20 punten per vis 2 leefnet verplicht</b>
<b>Inscriptions Inschrijvingen</b>	<b>Exclusivement via les fédérations Uitsluitend via de verbonden</b>
<b>Renseignements Inlichtingen</b>	<b>Charles HASTIR - 0477/27.09.05</b>
<b>Remarques Opmerkingen</b>	<b>Possibilité de louer une caravane résidentielle sur le pourtour du plan d'eau. Mogelijkheid om een mobiele chalet te huren vlak aan het water. La bourriche est interdite pour les entraînements. De leefnet is verboden tijdens de trainingen.</b>

*En venant de Bruxelles* prenez l'autoroute E411 en direction de Namur-Arlon jusqu'à Courrière (sortie 18). A partir de là suivez la N4 jusqu'à Marche-en-Famenne. Dans le centre de Marche, suivez la direction de Hotton. A Hotton, après avoir franchi le pont de l'Ourthe, prenez immédiatement la route à main droite vers Soy et Erezée. Suivez cette route pendant 9km jusqu'à un grand rond-point, suivez la direction La Roche pendant 900m et vous verrez l'entrée du camping "Le Val de L'Aisne" à votre gauche.

*En venant de Maastricht* prenez la E25 vers Luxembourg, via Liège. Quittez la E25 à la sortie 49 (Manhay) et suivez ensuite la route vers Erezée pendant 10 km. Après la traversée d'Erezée, vous arriverez à un grand rond-point, au lieu-dit Pont d'Erezée. A partir de ce rond-point, suivez la direction La Roche pendant 900m et vous verrez l'entrée du camping "Le Val de L'Aisne" à votre gauche.



*Via Brussel* richting Namen ( E411) tot de afslag 18 Courrière/ Marche-en-Famenne. Rijden tot in stad Marche en vervolgens rijden tot in Hotton (9 km). In Hotton rijd je over de brug (en de rivier de Ourthe) en onmiddellijk naar rechts, richting Erezée. Na 9 km kom je aan een rond punt (Pont d'Erezee) waar je richting La Roche volgt. Na 900m zie je camping "Le Val de L'Aisne".

*Via Maastricht* rijd je voorbij Luik en volg je de autosnelweg richting Luxemburg (E25) tot afslag 49 te Manhay. Vervolgens rijd je naar rechts, 10 km rechtdoor, voorbij de kerk van Erezée naar beneden tot aan een groot rond punt (Pont d'Erezée). Dan naar La Roche rijden en na 900m ziet U camping "Le Val de L'Aisne".



L'étang est très poissonneux, vous y trouverez une majorité de carpes allant à 1,5 kg, sans oublier les poissons d'un poids allant de 1 à 10 kg car ceux-ci sont bien représentés également avec, notamment, des carpes miroir. Les gardons y sont nombreux, ainsi que les brèmes.

Sur les bords, l'étang a une profondeur d'environ un mètre et il devient progressivement plus profond, jusqu'à deux mètres au maximum au milieu.

Les eaux de la petite rivière "l'Aisne" traversent l'étang grâce à un dispositif installé à cet effet et amènent ainsi en permanence une eau fraîche riche en oxygène. Par conséquent, les poissons sont solides et en pleine santé.



De vijver heeft een afmeting van 250 x 80 meter. Het visbestand is erg goed. Karpers tot zo'n 1,5 kg vormen het hoofdbestand, maar ook vissen in gewichten van 1 tot wel 10 kg zijn prima vertegenwoordigd, waaronder ook spiegelkarpers. Verder zwemt er ook nog veel voorn en brasem.

De vijver is onder de kant circa een meter diep en die diepte loopt geleidelijk af tot maximaal twee meter in het midden.

Het water van het riviertje "l'Aisne" stroomt middels een voorziening door de vijver waardoor er altijd voldoende vers en zuurstofrijk water beschikbaar is. De vissen zijn er dan ook erg sterk en kerngezond.

